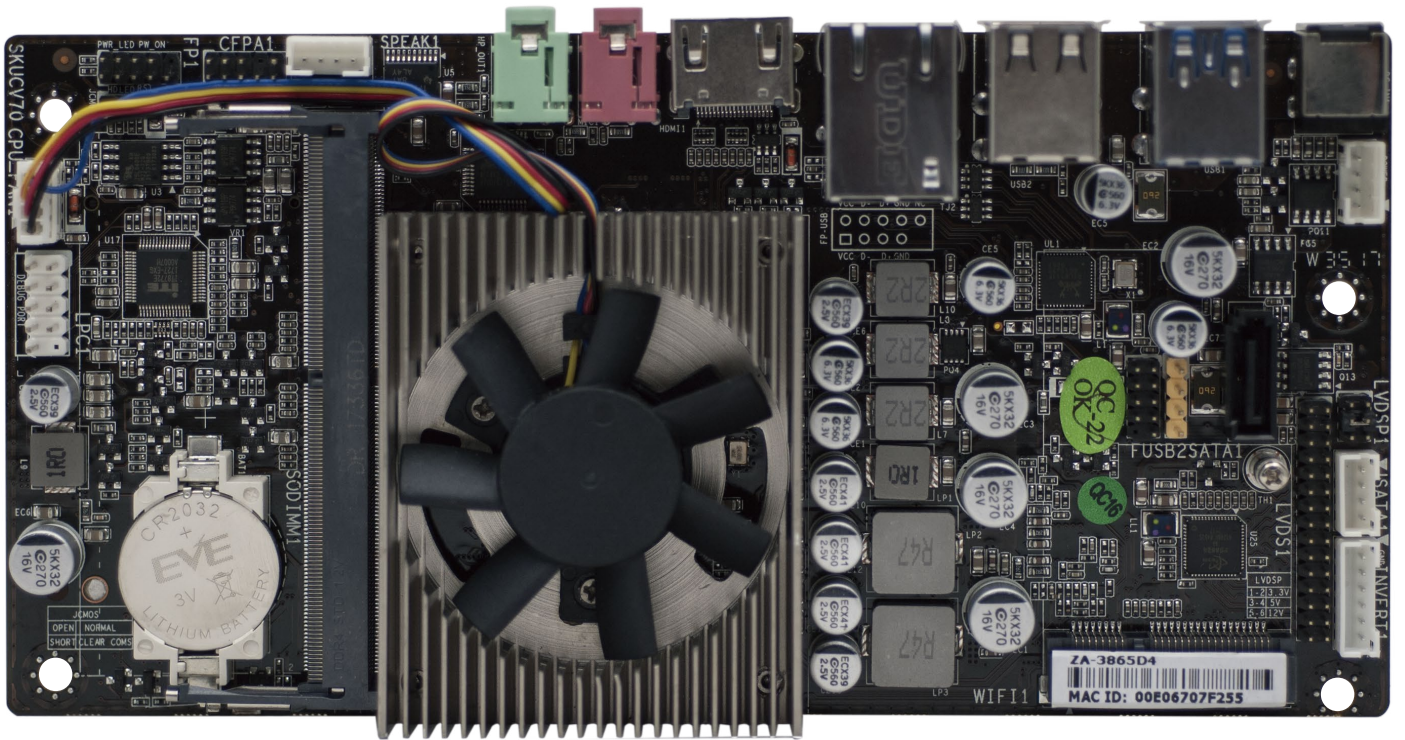


ZA-3865D4主板

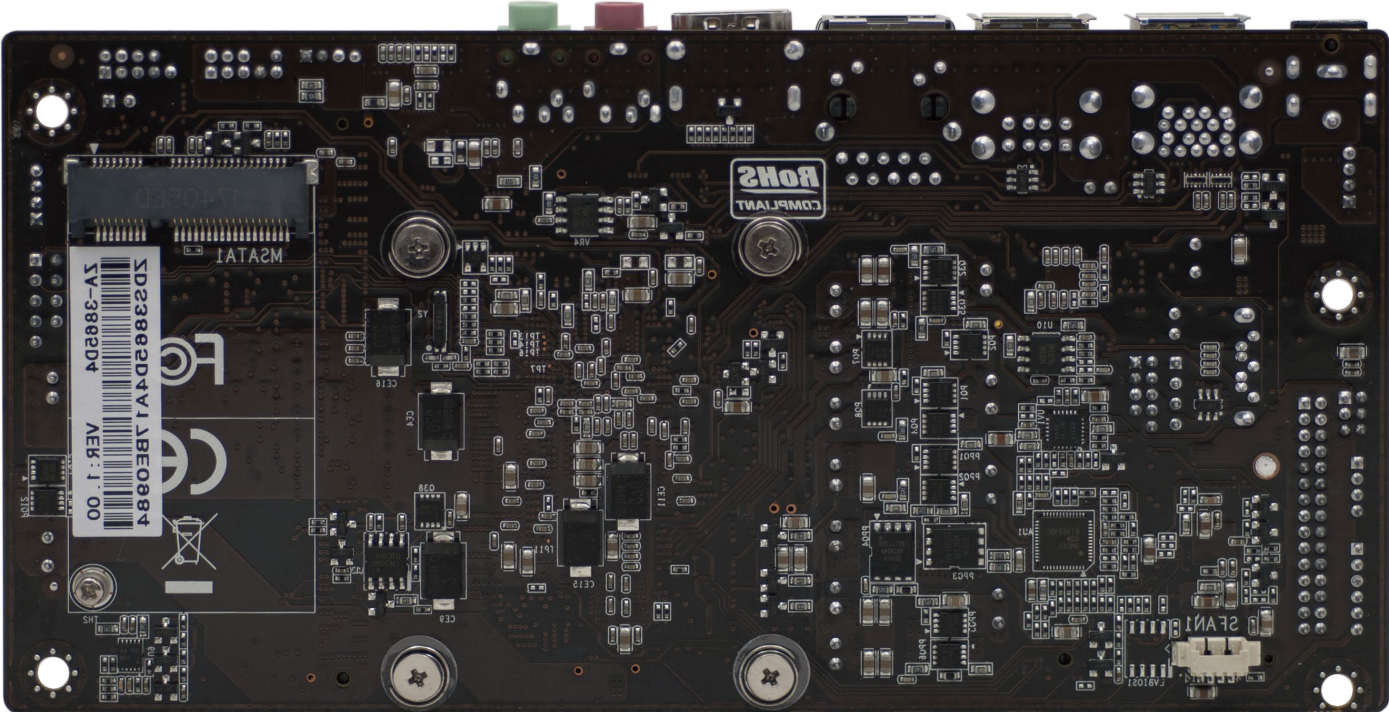
产品使用手册
Product manual

支持 Intel[®]3865U 赛扬处理器

ZA-3865D4产品图



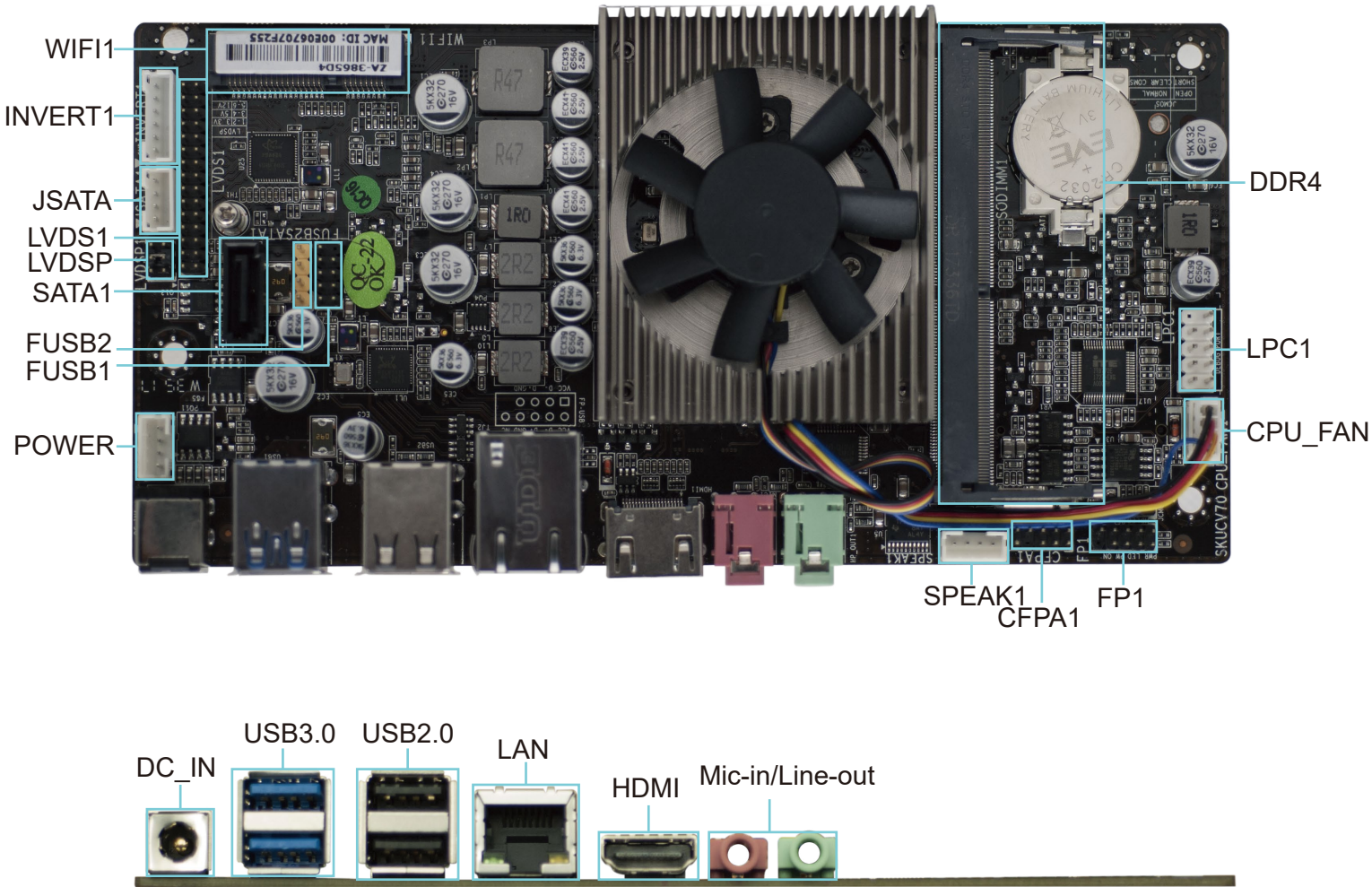
ZA-3865D4产品图



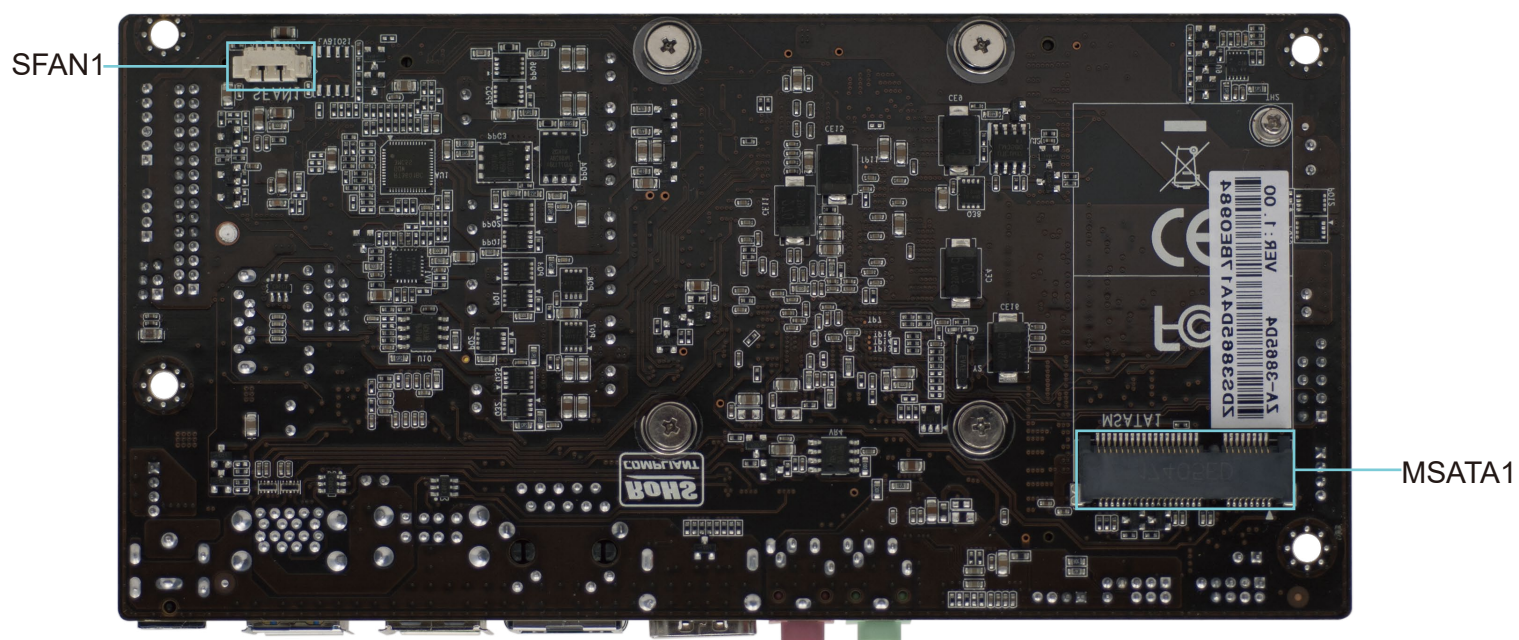
产品特性

板形结构	尺寸：170mm x 85mm
中央处理器	支持 Intel 3865U 赛扬处理器 (2M Cache, 1.8 GHz)
图形显示	Intel HD Graphics
芯片组	Intel 3865U
系统存储器	1个DDR4 2400MHz, 内存槽 (DDR3 2133MHz 可选) 最大支持 8 GB
前置I/O接口	2组USB排针支持3个USB2.0 1个CPU风扇 1个系统风扇 1个SATA接口 1个LVDS排针 1个Front panel排针
后置I/O接口	1个DC_12V 电源输入接口 1个HDMI 接口 2个USB2.0 2个USB3.0 端口 1个音频输入输出接口 1个LAN 接口
BIOS	AMIBIOS 32Mbit 闪存
板载 MINI_PCIE	1个 (支持MSATA) 1个 (支持WiFi)
板载串行SATA	1个SATA接口
板载 LAN	1个Realtek 8111E, 10/100/1000以太网控制器
板载音效芯片	ALC662 2声道输出
操作系统	Windows7 Windows8 Windows10 Linux
系统监控和管理	网络唤醒 电压管理 智能温控风扇 系统电源管理温度管理
工作环境湿度	0%~95% (相对湿度, 无冷凝)
工作环境温度	-10° C~55° C

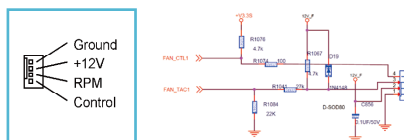
位图/IO接口



位图/IO接口



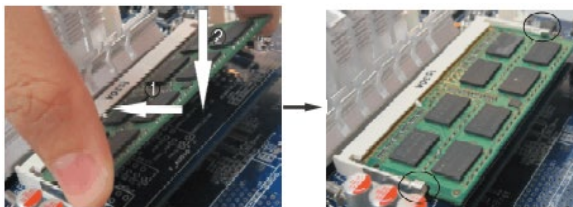
CPU_FAN
(散热风扇排针)



注意：这些风扇的连接头并不是跳线头，头上面放置跳线帽。

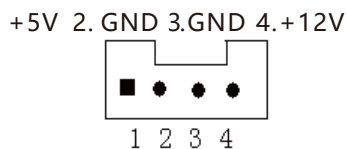
DDR4
(DDR4内存插槽端口)

- 安装内存：
1. 在安装或移除内存之前请先关掉电源，并且拨下AC电源线。
 2. 小心握住内存条的两端，不要触碰到上面的金属接点。
 3. 将内存条的金手指对齐内存条插槽，并且在方向上要注意金手指凹孔对上插槽的凸起点；
 4. 将内存条斜30度插入内存槽处，然后将内存条往下压，压至可以听到“咔”的声响，说明内存已安装成功，可以使用（注意：将内存条下压的力度，不可过大，以免损坏内存）

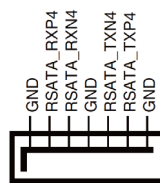


注意：静电会损害电脑或内存的电子元件，所以在进行以下步骤之前，请务必先短暂接触接地金属物体，以去除身上的静电。

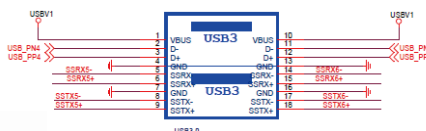
JSATA1
(JSATA供电针排)



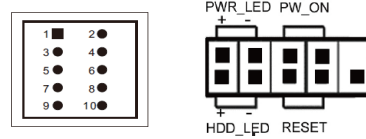
SATA 1
(SATA连端口)



USB3.0
USB3.0
(USB3.0端口)



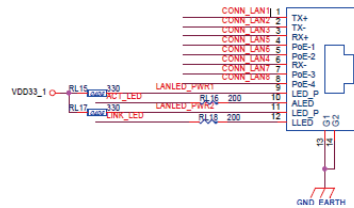
FP1
(Front Pane排针)



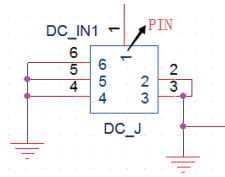
接脚	接脚定义	接脚	接脚定义
1	HDD LED+	2	PWR LED+
3	HDD LED-	4	GND
5	GND	6	P_SWIN
7	RESET_GND	8	GND
9	GND		

HDD Active LED:1,3 Power Button:6,8
Power LED:2,4 Reset Button:5,7

LAN
(LAN网络端口)

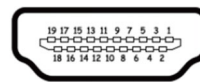


12/19VDC
(供电电源端口)



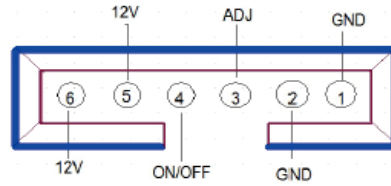
接脚	接脚定义	接脚	接脚定义
1	DC_IN	2	DC_J
3	GND	4	GND
5	GND	6	GND
7	GND	8	GND
9	GND		

HDMI
(HDMI输出端口)



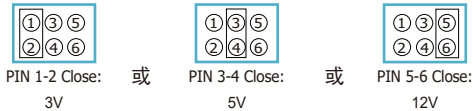
接脚	接脚定义	接脚	接脚定义
1	TMDS data 2+	2	TMDS data shield
3	TMDS data 2-	4	TMDS data 1+
5	TMDS data shield	6	TMDS data 2-
7	TMDS data 0+	8	TMDS data shield
9	TMDS data 0-	10	TMDS clock+
11	TMDS clock shield	12	TMDS clock-
13	CEC	14	No connectde
15	DDC clock	16	DDC data
17	Groud	18	+5V power
19	Hot plug detect		

INVERT插针接口
(LVDS背光控制选项排针)



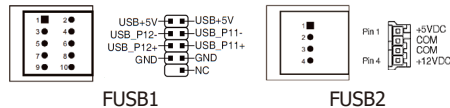
接脚	接脚定义	接脚	接脚定义
1	GND	2	GND
3	ON/OFF	4	ADJ
5	12V	6	12V

LVDS1
(LVDS显示输出排针)



接脚	接脚定义	接脚	接脚定义
1	LCDVDD	2	LCDVDD
3	LCDVDD	4	GND
5	GND	6	GND
7	LVDSA_DATA0N	8	LVDSA_DATA0P
9	LVDSA_DATA1N	10	LVDSA_DATA1P
11	LVDSA_DATA2N	12	LVDSA_DATA2P
13	GND	14	GND
15	LVDSA_CLKN	16	LVDSA_CLKP
17	LVDSA_DATA3N	18	LVDSA_DATA3P
19	LVDSB_TX0N	20	LVDSB_TX0P
21	LVDSB_TX1N	22	LVDSB_TX1P
23	LVDSB_TX2N	24	LVDSB_TX2P
25	GND	26	GND
27	LVDSB_CLKN	28	LVDSB_CLKP
29	LVDSB_TX3N	30	LVDSB_TX3P

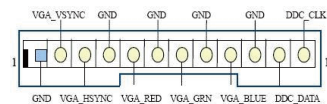
FUSB1
FUSB2
(扩展USB2.0排针)



接脚	接脚定义	接脚	接脚定义
1	VCC	2	VCC
3	DATA 0-	4	DATA1-
5	DATA0+	6	DATA1+
7	GND	8	GND
9	NC(CUT)	10	GND

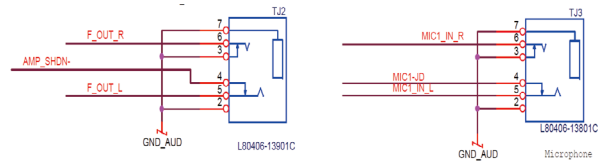
接脚	接脚定义
1	VCC
2	DATA 0-
3	DATA 0+
4	GND

VGA
(模拟视频信号显示端口)



接脚	接脚定义	接脚	接脚定义
1	GND	2	VGA_VSYNC
3	VGA_HSYNC	4	GND
5	VGA_RED	6	GND
7	VGA_GRN	8	GND
9	VGA_BULE	10	GND
11	DDC_DATA	12	DDC_CLK

Mic-in/Line-out
(音源输入接口/音源输出接口)



*其他未尽事项请详询销售人员